

2023 20 de abril de

Avance - Informe mensual de empleo y economía Castelló de La Plana - *Marzo 2023*

El paro
desciende
hasta las
12.956
demandantes

Respecto a 2015, este mes de marzo registra 5.819 personas desempleadas menos.

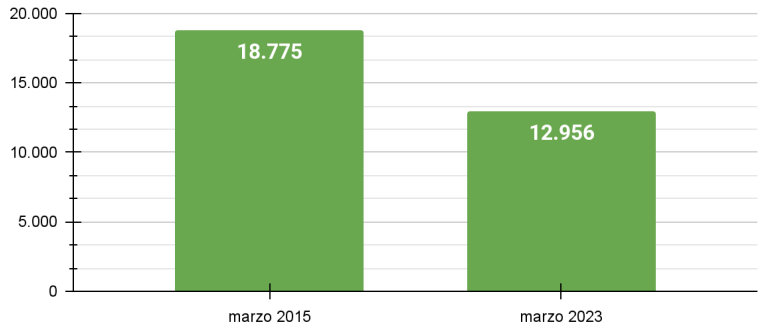
Personas desempleadas en Castelló de La Plana



Fuente: Elaboración propia apartir de datos de LABORA

Personas desempleadas

Castelló de La Plana



Fuente: Elaboración propia a partir de datos de LABORA

Marzo 2023	Personas desempleadas	Tasa de paro	Variación mensual	Variación anual
Comunitat Valenciana	340.298	10,26%	-0,90%	-5,60%
Provincia de Castelló	36.280	9,47%	-0,73%	-0,99%
Castelló	12.956	11,55%	-0,56%	0,45%
València	48.816	9,51%	-0,72%	-5,86%
Alacant	29.295	13,25%	-0,77%	-2,01%

Demandantes de empleo según sexo Marzo 2023			
	Castelló de La Plana	Provincia de Castelló	Comunitat Valenciana
Mujeres	7.825	21.876	207.130
Hombres	5.131	14.404	133.168
Total	12.956	36.280	340.298

Fuente: Elaboración propia a partir de datos de LABORA y argos estadística

IV trimestre 2022	Tasa de paro estatal
España	12,87%

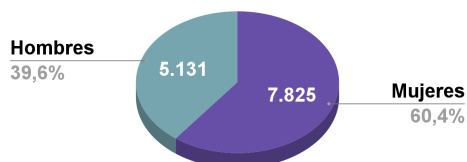
Fuente: Instituto Nacional de Estadística (INE) - EPA

La tasa de paro descie en Castelló **11.55%**

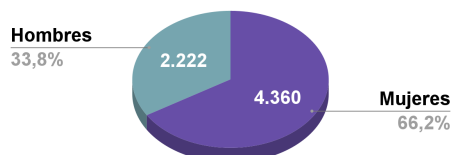
- El desempleo se reduce por segundo mes consecutivo en la ciudad de Castelló, hasta las 12956 personas. La tasa de paro es del 11,55%, por encima del nivel autonómico, provincial y de la ciudad de Valencia, pero por debajo de la ciudad de Alicante.

La brecha de género acentúa el 60,4% del paro y el 66,2% del paro de larga duración en las mujeres.

Paro según sexo
Castelló de La Plana, marzo 2023



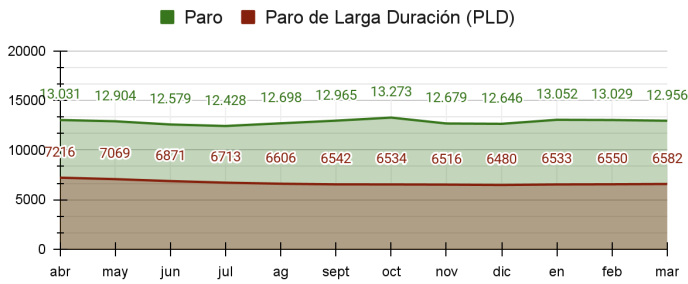
Paro de larga duración según sexo
Castelló de La Plana, marzo 2023



Fuente: Elaboración propia a partir de datos de LABORA

Evolución del Paro de Larga Duración

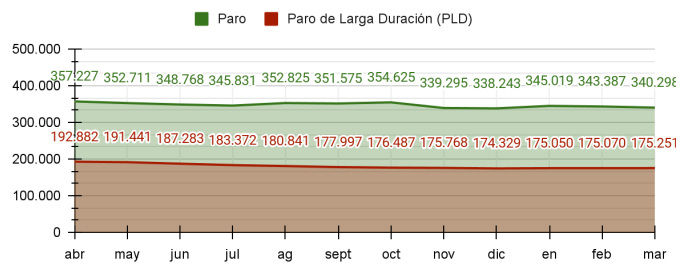
Castelló de La Plana



Fuente: Elaboración propia a partir de datos de LABORA

Evolución del Paro de Larga Duración

Comunitat Valenciana



Fuente: Elaboración propia a partir de datos de LABORA

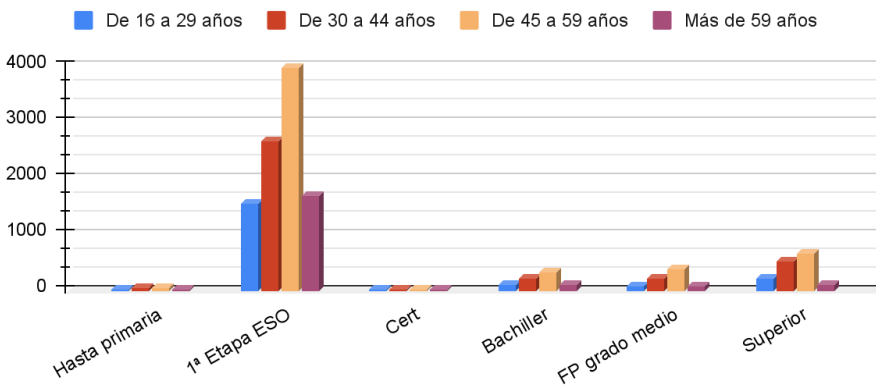
El 50,80% del paro es de larga duración en Castelló

El PLD se incrementa por tercer mes consecutivo en la ciudad de Castelló y en la Comunitat Valenciana, con 6.582 y 175.251 personas paradas de larga duración respectivamente.

El 51,50% del paro es de larga duración en la CV

Demandantes de empleo por edad y nivel de estudios

Castelló de La Plana, febrero 2023



Fuente: Elaboración propia a partir de datos de LABORA

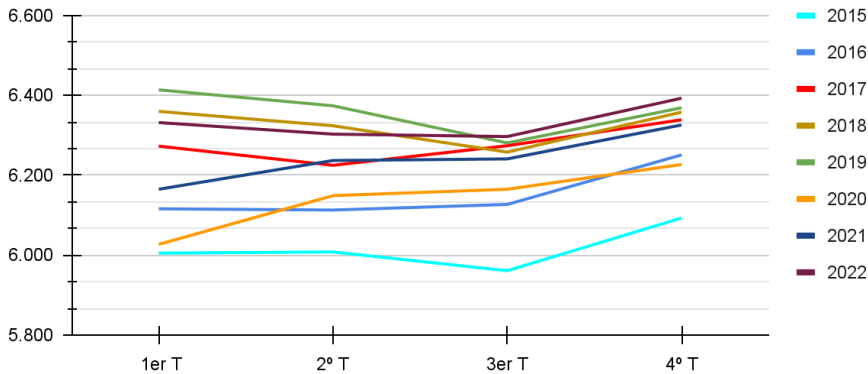
La primera etapa hasta la ESO, concentra el mayor número de parados 9.857

El grupo de edad que más paro concentra es 45 - 59 años, con 5.356 personas

- El paro se reduce en mayor medida en el colectivo de **hasta 44 años** de edad con nivel formativo hasta la **primera etapa de la ESO**, con 80 personas desempleadas menos y con **estudios universitarios**, con 39 personas desempleadas menos.
- El colectivo donde se incrementa en mayor medida el número de personas desempleadas, 41 más que el mes anterior, es en las personas mayores de 45 años y con nivel formativo hasta la primera etapa de la ESO.

Evolución trimestral del número de empresas

Castelló de La Plana

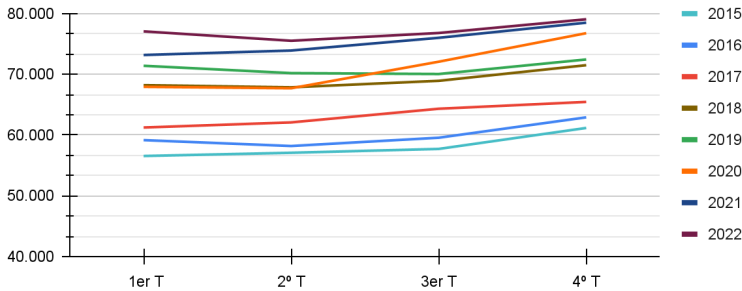


Fuente: Elaboración propia a partir de datos del Instituto Valenciano de estadística

• En el último trimestre de 2022 se experimentó un incremento del número de empresas, **hasta las 6.393 empresas, lo que supuso 300 empresas más que en 2015.**

Evolución trimestral del número de contrataciones en las empresas insritas en la SS.SS

Castelló de La Plana

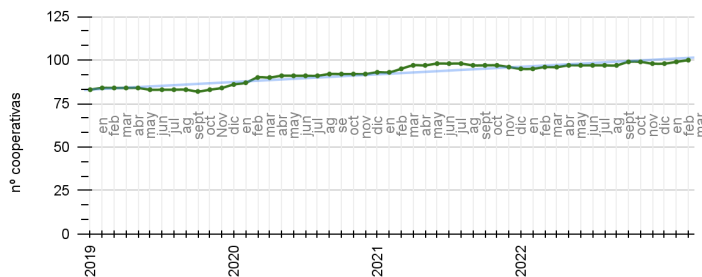


Fuente: Elaboración propia a partir de datos del Instituto Valenciano de Estadística

El número de contrataciones llevadas a cabo por las empresas castellonenses en el último trimestre de 2022 también experimentó un incremento hasta las **79.071 contrataciones, lo que supone 17.898 más que en el cuarto trimestre de 2015.**

Cooperativas de trabajo asociado

Castelló de La Plana



Fuente: Registro de cooperativas de Castelló

• Durante el mes de marzo de 2023 se creó una cooperativa, en total existen 100 cooperativas en la ciudad de Castelló.

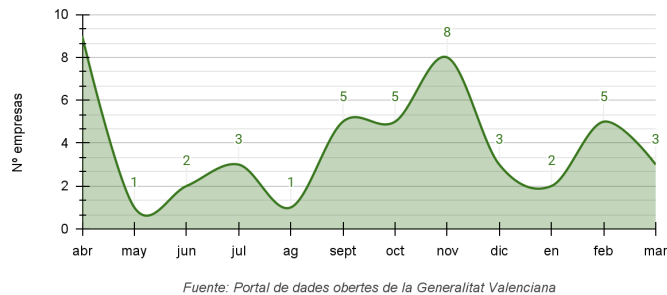
Nº de ERTES solicitados y resueltos en Castelló de La Plana

Marzo 2023			
Personas afectadas	Mujeres	Hombres	Sin determinar
228	8	220	0

Fuente: Elaboración propia a partir del Portal de Dades Obertes GVA

Nº de ERTES solicitados y resueltos

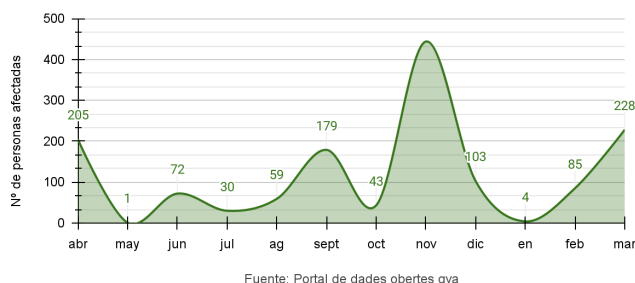
Castelló de La Plana



Durante el mes de febrero se han solicitado y resuelto **3 ERTE**, 2 de ellos pertenecientes al sector servicios, una empresa de limpieza general de edificios y otra al comercio al por mayor no especializado; y una empresa del sector industrial dedicada a la **fabricación de maquinaria de ventilación y refrigeración no doméstica**, siendo esta última la empresa que **concentra el 96% de las personas** trabajadoras afectadas en marzo.

Personas afectadas por ERTE

Castelló de La Plana



Se han visto afectadas 143 personas más que el mes anterior, concretamente 228 personas han iniciado en marzo el periodo de ERTE. La empresa de mayor tamaño en número de trabajadores afectada en marzo pertenece al sector industrial, por ese motivo repercute en más hombres (220) que en mujeres (8).

Evolución de las nuevas contrataciones

Castelló de La Plana



Fuente: Elaboración propia a partir de datos de Labora

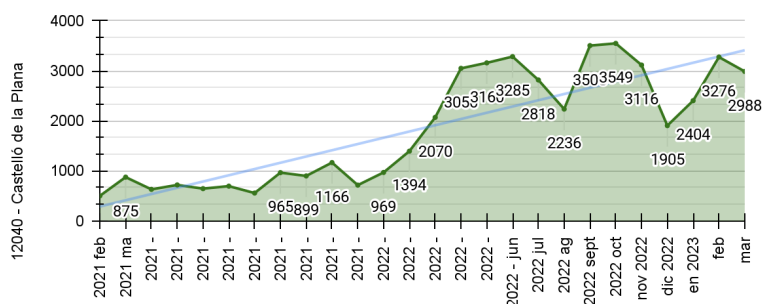
Las nuevas contrataciones se incrementan hasta las **5.120**

Contrataciones nuevas			
Marzo 2023	Castelló de La Plana	Provincia de Castelló	Comunitat Valenciana
Mujeres	2.490	5.957	55.809
Hombres	2.630	7.427	67.630
Total	5.120	13.384	123.439

- Por tercer mes consecutivo las nuevas contrataciones se incrementan en la ciudad de Castelló, en marzo se han incrementado en 326 contrataciones (6,8%), a nivel provincial se registran 2.327 contrataciones más (21,05%) y a nivel autonómico 27.519 contrataciones más (28,69%).

Evolución de los contratos indefinidos

Castelló de La Plana



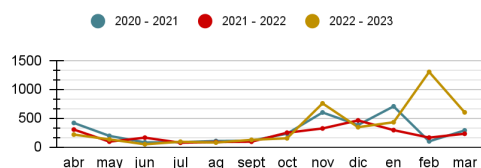
Fuente: Elaboración propia a partir de datos de Labora

2.988 nuevas contrataciones indefinidas

- Las contrataciones indefinidas representan el **58,36%** del total de las nuevas contrataciones en Castelló de La Plana, por encima del 54,21% de la Comunitat Valenciana.

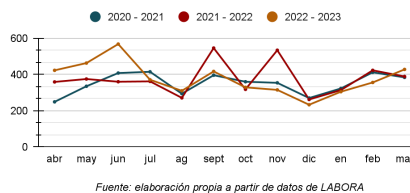
Agricultura

Castelló de La Plana



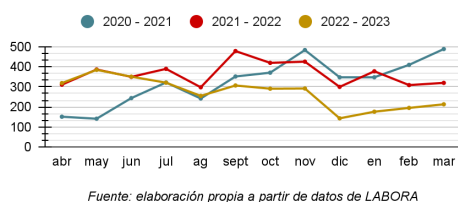
Construcción

Castelló de La Plana



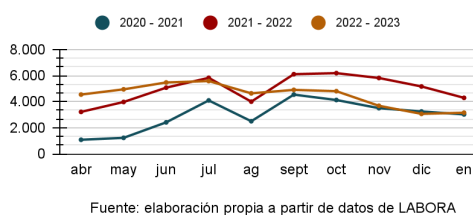
Industria

Castelló de La Plana



Servicios

Castelló de La Plana



- Los sectores en los que se han superado las nuevas contrataciones de los años precedentes son el sector primario, con 598 contrataciones nuevas y la construcción con 428 contrataciones nuevas.
- La industria y el sector servicios no logran contratar más que en el mes marzo en años precedentes.

CONCLUSIONES FINALES

- El paro desciende hasta las **12.956 personas demandantes de empleo**, en tasa de paro el paro registra una caída hasta el **11,55%**, 1,29 puntos menos intenso que en el conjunto de la comunitat.
- La contratación se supera por tercer mes consecutivo, en marzo se firmaron 5.120 contratos en Castelló de La Plana, destacando el mayor dinamismo en la contratación indefinida, con la firma de 2.988 contratos. Esto supone un aumento del 6,8% respecto al mes anterior en Castelló, frente al aumento del 28,69% a nivel autonómico.
- El análisis sectorial muestra como en la ciudad de Castelló durante el mes de marzo, se logran firmar más contratos que en 2022 y 2021, en el sector primario y en la construcción, pero no en el sector servicios ni en la industria.